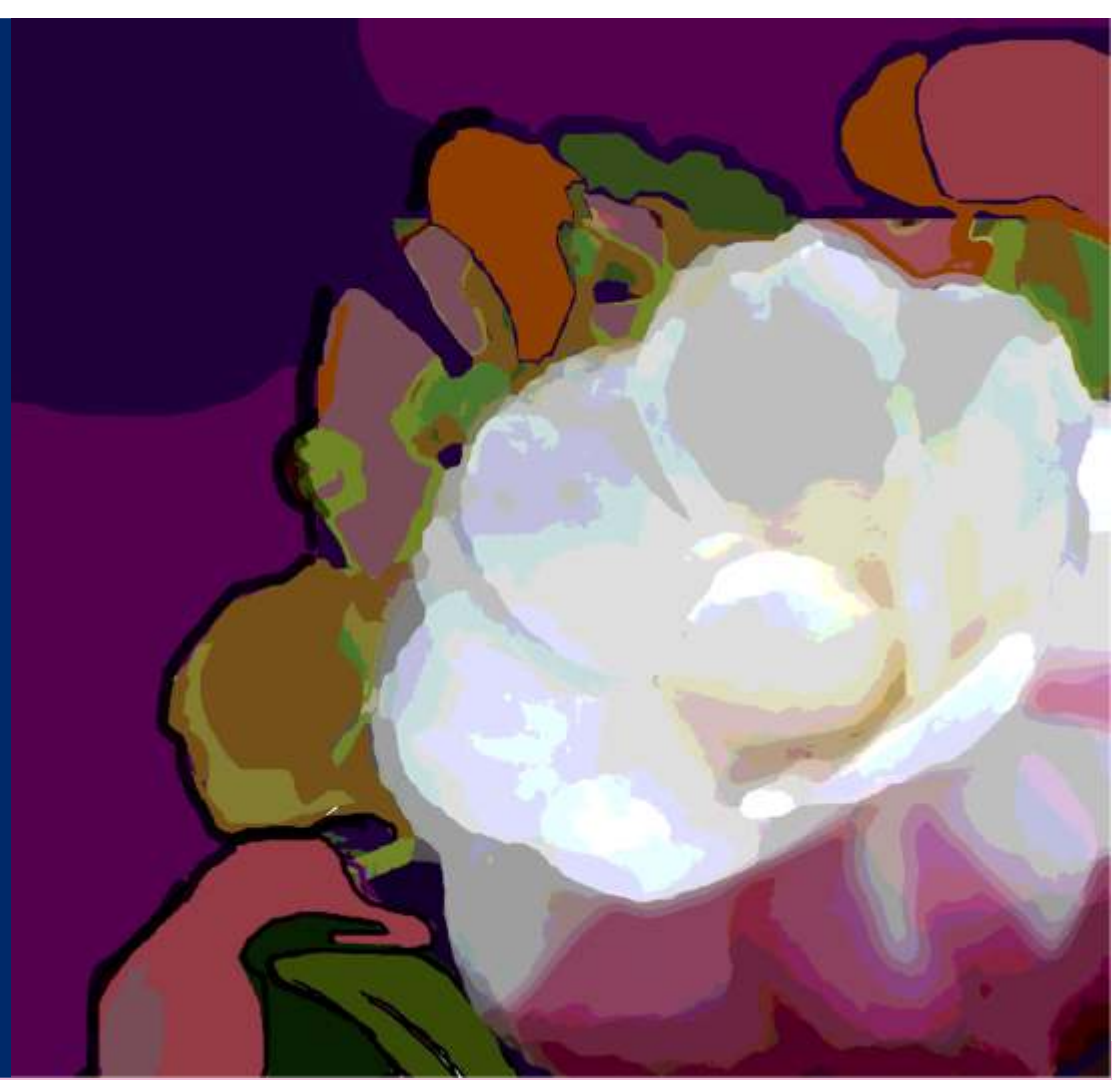




Deputación
Pontevedra
Estación Fitopatolóxica do Areiro

ESPECIES DEL GÉNERO *CAMELLIA*



Camellia japonica

Es la especie más abundante en nuestros jardines.

Es un árbol o arbusto con flores vistosas de colores y formas variadas, que pueden formar o no



Camellia reticulata

Especie con flores muy grandes y vistosas, con pétalos ondulados. Las hojas son muy grandes y puntiagudas y tienen los nervios muy marcados.



Camellia sinensis



Es la especie más importante y cultivada, ya que sus hojas se utilizan para la preparación del té. Tiene flores pequeñas, con pétalos blancos y estambres amarillos.

Camellia sasanqua

Es un arbusto o árbol pequeño con hojas pequeñas de color verde oscuro.

Florece en otoño o a principios de invierno, con muchas flores olorosas y de diversos colores.



Camellia hibrida

Se obtiene a través de cruces entre dos especies diferentes, los primeros y más conocidos son entre *C. japonica* y *C. saluenensis* y se conocen como híbridos *Williamsii*. También hay híbridos de ellas con *C. reticulata*, *C. sasanqua* y *C. oleifera*.



MÁS INFORMACIÓN:
Estación Fitopatolóxica do Areiro
Subida a la Robleda s/n. 36153 Pontevedra

Teléfono 986 804100
Web: www.efa-dip.org
mail: efa@depo.es