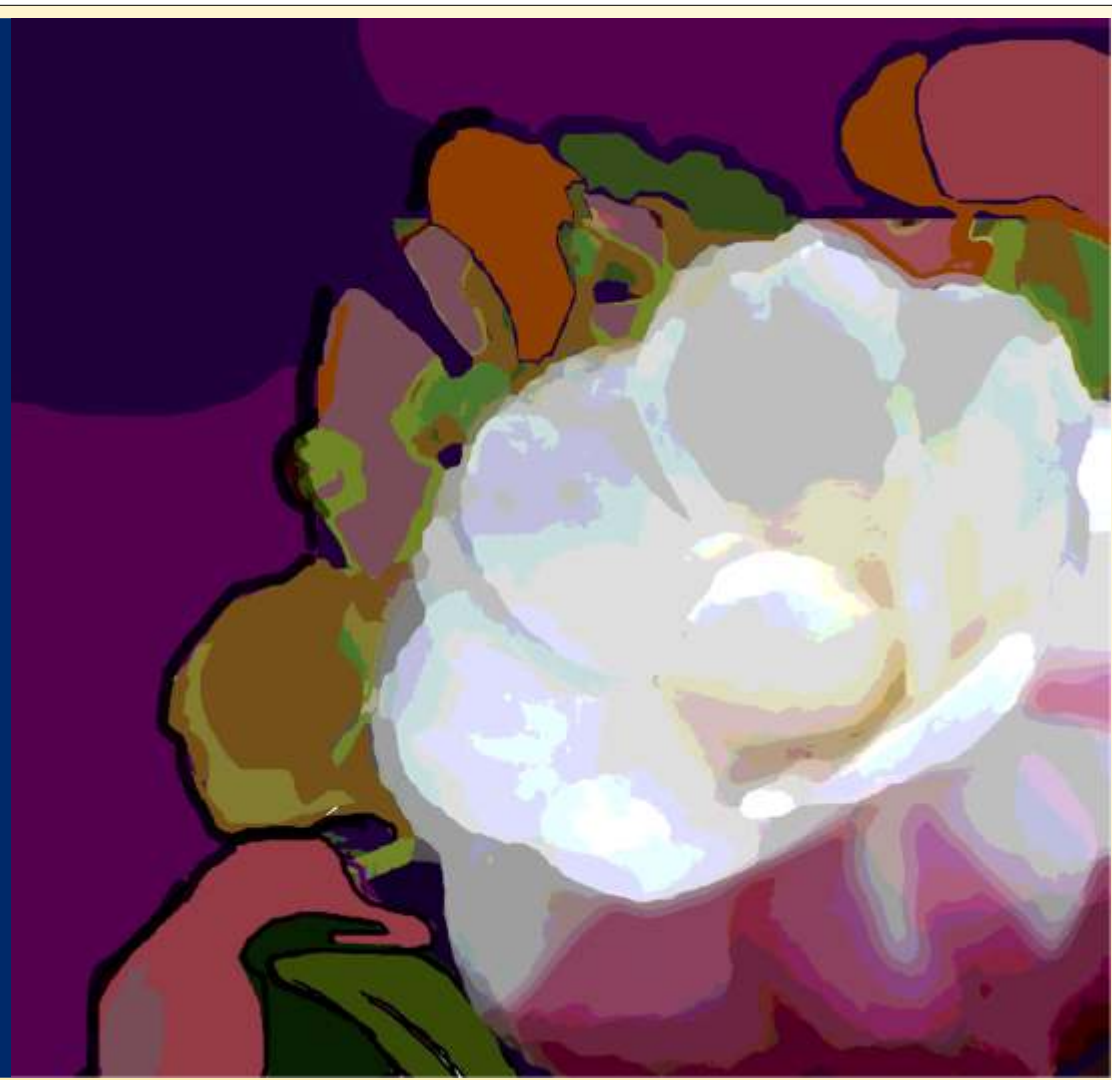




Deputación  
Pontevedra  
Estación Fitopatológica do Areiro

# ESTAQUILLAR UNA CAMELIA



## Como se hace en los viveros



Una de las formas más rápidas y utilizadas en los invernaderos para reproducir las camelias es el estaquillado. Para hacerlo tienes que cortar trocitos de rama, que no esté muy dura, y dejar una o dos hojas en la punta. La parte inferior se introduce en un producto (hormona de enraizamiento) que ayuda a que se formen las raíces, que servirán a la planta para alimentarse de los minerales y el agua del suelo..



## Como se transplanta

1

Echa una poca de tierra en la maceta



2

Coge una plantita con raíces, ponla en la maceta y echa tierra hasta que la raíz quede enterrada. Prensa la tierra.



3

Échale un poco de agua.



Ponla en un lugar protegido del sol, del frío y del viento. No te olvides de regarla de vez en cuando para que la tierra esté siempre húmeda.



4

Ahora solo tienes que esperar a que crezca y eche flores. Ya tienes una planta de camelia joven que tendrá flores iguales a las de la planta de donde cogiste el primer trocito.